

# “ADM “ - “ADM NTX“ - Macchina Decapsulatrice Automatica –

## - ISTRUZIONI RAPIDE -

\* **Il manuale utente CE – deve essere scaricato dal sito** : <https://shooting-tech.com/manuali-documentazione/> , **o richiederlo al rivenditore.**

Tutte le informazioni in questa pubblicazione si basano sulle più recenti informazioni sui prodotti disponibili al momento della loro approvazione per la stampa. Technique Engineering (T.E.) si riserva il diritto di apportare modifiche in qualsiasi momento senza preavviso e senza incorrere in alcun obbligo. Le eventuali illustrazioni rappresentate sono usate per mostrare i principi importanti e procedere . Esse potrebbero non rappresentare esattamente il prodotto corrente .Nessuna parte di questa pubblicazione può essere riprodotta senza autorizzazione scritta. E' obbligatorio scaricare il presente manuale dal sito web SHOOTING TECHNOLOGY oppure richiederlo al vostro rivenditore o a T.E. direttamente.

### IMPIEGO

L'**ADM** (Automatic Decapping Machine) E l'**ADM NTX** sono dispositivi per rimuovere gli inneschi usati dai bossoli metallici che hanno una sede di innesco di tipo Boxer. Questa è un'operazione necessaria per riutilizzare il bossolo per la ricarica di munizioni per armi da fuoco.

### DOTAZIONE

La macchina viene fornita con la seguente dotazione:

- N.1 Macchina
- N.1 Trasformatore elettrico con cavo di alimentazione
- N.1 9x19 – 9x21 tubo alimentazione bossoli
- N.8 9x19 – 9x21 bussole per alloggiamento bossoli
- N.1 Istruzioni rapide / \*Manuale utente CE



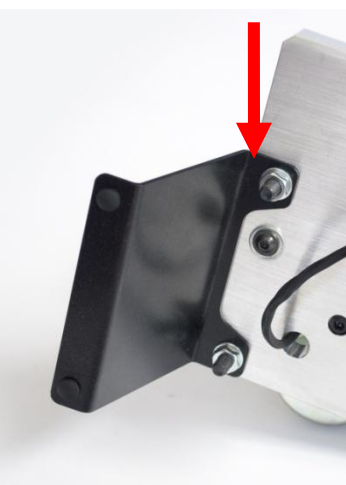
L'**ADM NTX** si differenzia dalla macchina ADM per il motoriduttore elettrico più potente al fine di decapsulare anche le cartucce NON TOX (foro di vampa stretto) con lo stesso perno di decapaggio da 1,7 mm e per la diversa velocità. LE LORO SCHEDE ELETTRONICHE SONO DIVERSE PER IL SOFTWARE E NON SONO INTERCAMBIABILI.

### ASSEMBLAGGIO

Rimuovere il materiale protettivo dell'imballo, montare i supporti della piastra avvitandoli al fondo della macchina. Inserire nel tamburo le boccole di centraggio del bossolo. Per ogni calibro ci sono le boccole corrispondenti. Fissare il tubo di alimentazione dei bossoli alla macchina con una chiave a brugola da 4 mm, con la parte svasata rivolta verso l'alto (ingresso dei bossoli dal distributore).



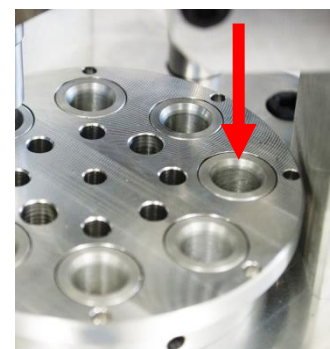
**Estrarre la macchina dall'imballo**



**Fissare i supporti di appoggio**



**Montare il tubo di alimentazione bossoli alla corretta distanza**



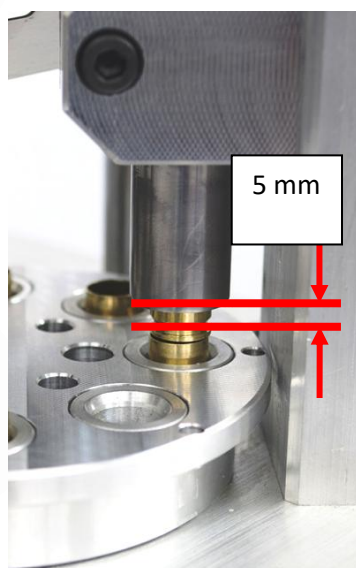
**Inserire nel taburo le bussole centraggio bossoli**



**IN CASO DI RESTITUZIONE CON SPEDIZIONE, PER EVITARE COSTI AGGIUNTIVI DOVUTI A DANNI DURANTE IL TRASPORTO, È NECESSARIO CONSERVARE E UTILIZZARE LA CONFEZIONE ORIGINALE COSÌ COME È STATA RICEVUTA.**

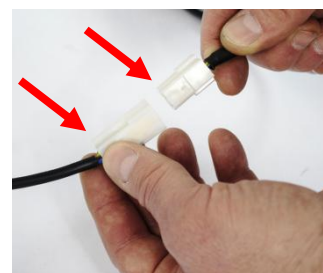


**Montaggio tubo alimentazione bossoli; lo smusso nel foro deve essere verso l'alto.**



**Collegare la spina del cavo elettrico alla presa di alimentazione**

**Collegare il cavo dalla ADM al connettore trasformatore**



## FUNZIONAMENTO

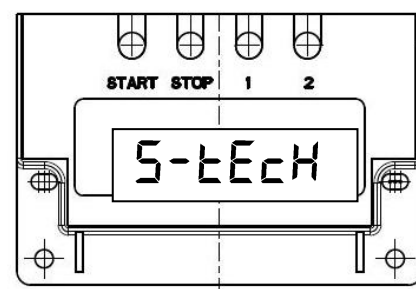
Accendere l'interruttore con spia del trasformatore

Per 5 secondi apparirà la scritta come in figura:

S-tEeH

Poi apparirà la scritta :

StOP



Senza inserire i bossoli premere il pulsante START ed eseguire una prova di funzionamento. La macchina deve funzionare senza rumore.

Se tutto è a posto, premere il pulsante STOP. La macchina ADM è pronta a lavorare; completare il collegamento del tubo di alimentazione delle casse con eventuale distributore di bossoli (non in dotazione).

Scegliere la velocità di funzionamento premendo il tasto 1 o 2 (tasto 1 aumenta la velocità, il tasto 2 la diminuisce). Una volta scelta la velocità premere il pulsante START.

Se si vuole cambiare velocità durante il funzionamento, premere STOP, e poi procedere come descritto sopra. Velocità disponibili:

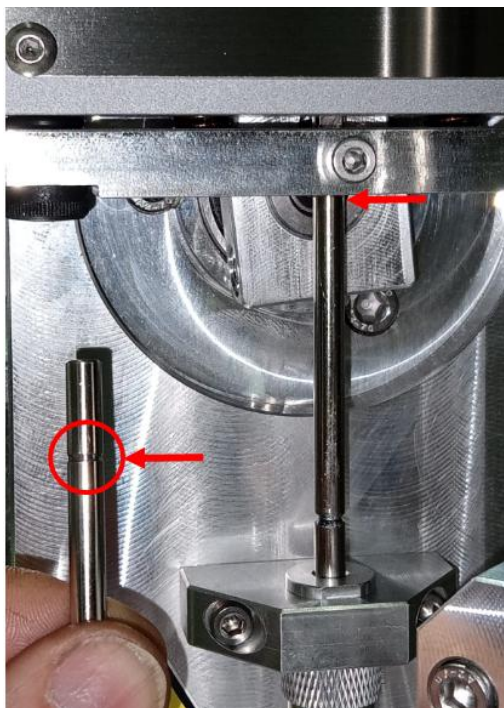
**SPEED 1** ----->2.000 bossoli / ora ---- NTX 2.150 bossoli / ora

**SPEED 2** ----->2.400 bossoli / ora ---- NTX 2.550 bossoli / ora

**SPEED 3** ----->2.800 bossoli / ora ---- NTX 3.000 bossoli / ora (NON USARE questa velocità per bossoli carabina)

Per arrestare la macchina : premere STOP.

Comando manuale : tenere premuto STOP per 4 second e appare scritta " MANUAL " ; premendo I pulsanti "1" or"2 per far girare il motore in senso orario o antiorario

**SOSTITUZIONE ASTA COMPOSTA O DEL PUNZONE**

Per la sostituzione dell'asta composta, rimontare l'asta allineando la scanalatura con la base inferiore della piastra porta-asta e fissare la vite.

Per la sostituzione del perno, assicurarsi di fissare bene la testa del punzone con una chiave.

Per cambio punzone; fissare bene usando la chiave da 5 mm In dotazione e mettere loctite blu sul filetto. **Se la testa punzone si svita e tocca il fondo del bossolo si danneggia la macchina, cuscinetti e ingranaggio plastica !**



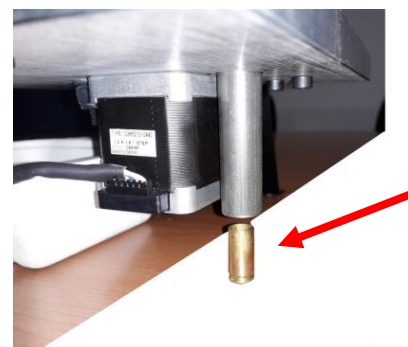
Per le istruzioni operative complete, conoscere i messaggi del display, i dati generali, le avvertenze e così via, consultare il manuale d'uso \* CE.

**LAYOUT/ INSTALLAZIONE**

**“ADM” installazione con un distributore di bossoli**



**Uscita dei primer : lato posteriore sotto la base**



**Uscita bossoli de capsulati posta nel fronte macchina. Lasciare che possano uscire fuori liberamente dal tubo**

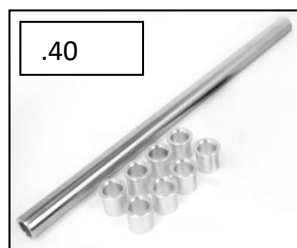
## KIT PER USO DI ALTRI CALIBRI

È possibile cambiare e utilizzare i seguenti kit di altri calibri: di seguito descrizione e codici di acquisto

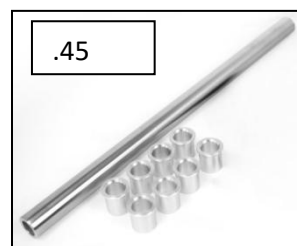
### KIT CALIBRI PISTOLA CON CODICI

Sostituire le bussole e il tubo con quelli dedicati per il calibro scelto :

	40 CALIBER KIT
DEC_050_	40Bushings kit 40 (No. 8 pcs)
DEC_081	FEED PIPE 40



	.45 CALIBER KIT
DEC_050_45	Bushings kit 45 (No. 8 pcs)
DEC_052	FEED PIPE 45



### KIT CALIBRI CARABINA

Sostituire la "boccola di protezione" svitando la boccola standard da 9 mm e avvitando la nuova boccola che viene fornita specifica per ogni calibro .



Mettere sopra il tamburo in alluminio esistente il tamburo aggiuntivo in plastica con i perni di trascinamento nei fori del tamburo.



## KIT CARABINA

DEC_058_223	KIT CARABINA 223
DEC_051_223	TAMBURO PLASTICA CON SPINE
DEC_053_223	PROTEZIONE PUNZONE .223



DEC_058_308	KIT CARABINA 058/308
DEC_051_308	TAMBURO PLASTICA CON SPINE
DEC_050_45	BUSSOLE CENTRAGGIO0.45
DEC_052	TUBO ALIMENTAZIONE .45
DEC_053_308	PROTEZIONE PUNZONE .308



DEC_058_38_357	KIT REVOLVER 38/357
DEC_051_38/357	PLASTIC DRUM PLUS PINS
DEC_050_40	BUSSOLE CENTRAGGIO0.40
DEC_081	TUBO ALIMENTAZIONE .40
DEC_053_38/357	PROTEZIONE PUNZONE 38/357



**ATTENZIONE: PRIMA DELL'USO LEGGERE LE AVVERTENZE COMPLETE NEL MANUALE USO !**